



Załącznik nr 2.3.1. –
charakterystyka leśnictw
w zakresie pozyskania
Nadleśnictwo Runowo

6

Stan na 28-10-2025

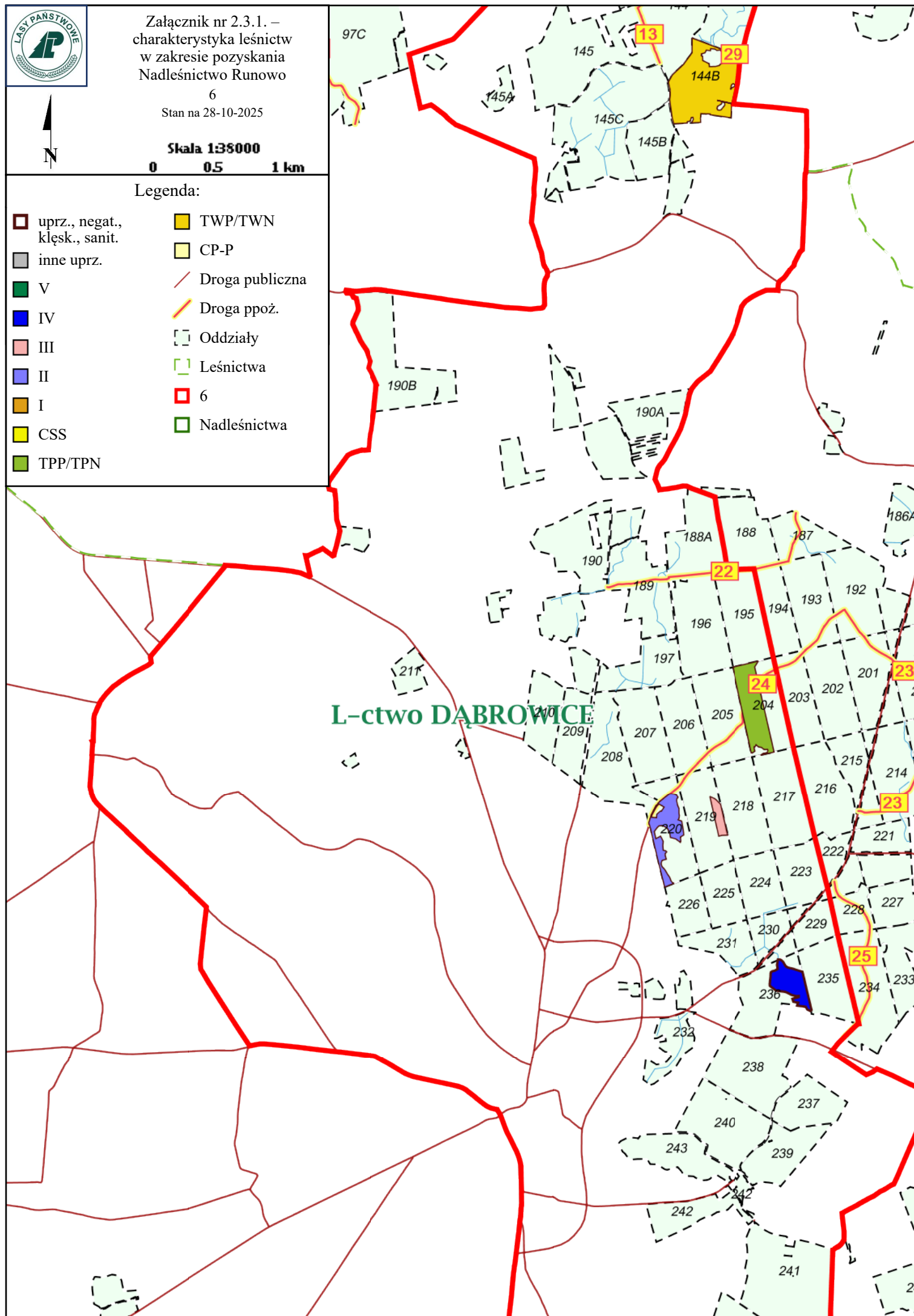


Skala 1:35000

0 0.5 1 km

Legenda:

- | | |
|----------------------------------|-----------------|
| uprz., negat.,
klęsk., sanit. | TWP/TWN |
| inne uprz. | CP-P |
| V | Droga publiczna |
| IV | Droga ppoż. |
| III | Oddziały |
| II | Leśnictwa |
| I | 6 |
| CSS | Nadleśnictwa |
| TPP/TPN | |



Udział (m3) drewna iglastego [%]	41	%
Udział (m3) drewna optymalnego do pozyskania w technologii maszynowej [%]	0,0	%
Udział (m3) rębni pierwszych w cięciach rębnych ogółem [%]	0,0	%
Udział (m3) drewna pozyskiwanego z pozycji ze współczynnikiem > 1 [%]	0,0	%
Udział (m3) drewna zerwanego ze współczynnikiem > 1 [%]	0,0	%
Udział (m3) drewna kłodowanego (WK) iglastego w drewnie W iglastym [%]	32	%
Udział (m3) S2 krótkiego (poniżej 1,5 mb) w S2 [%]	0,0	%